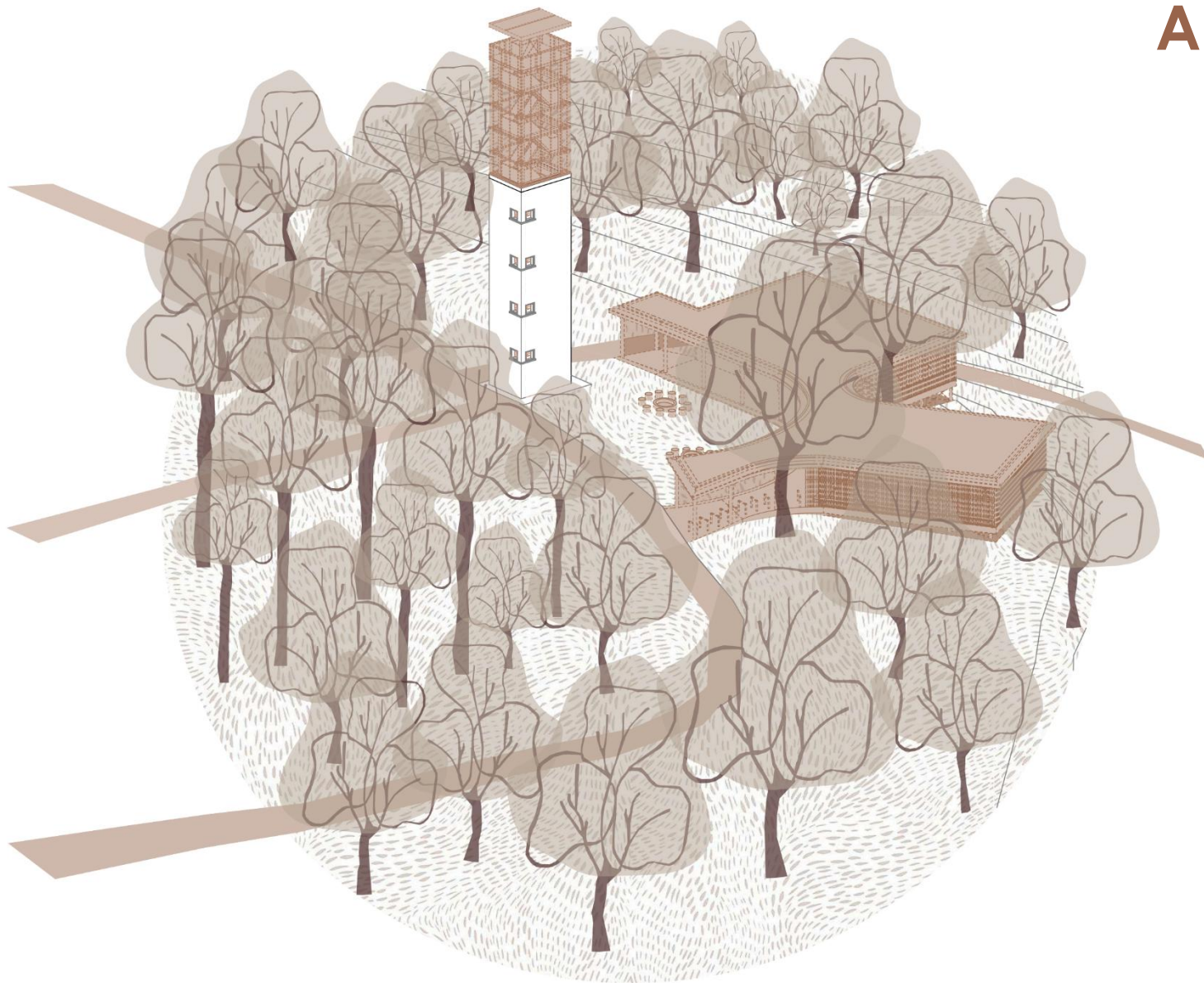
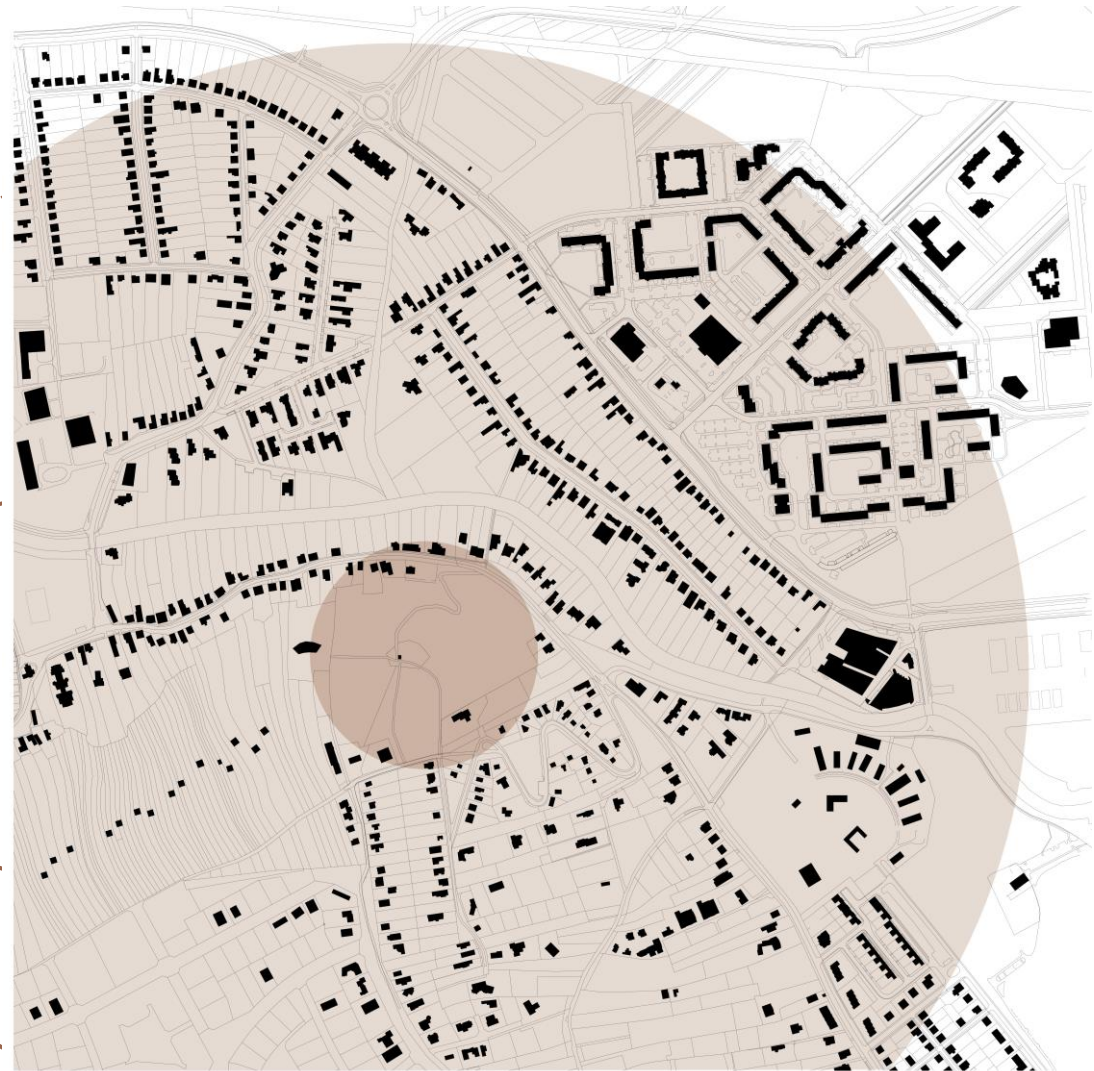
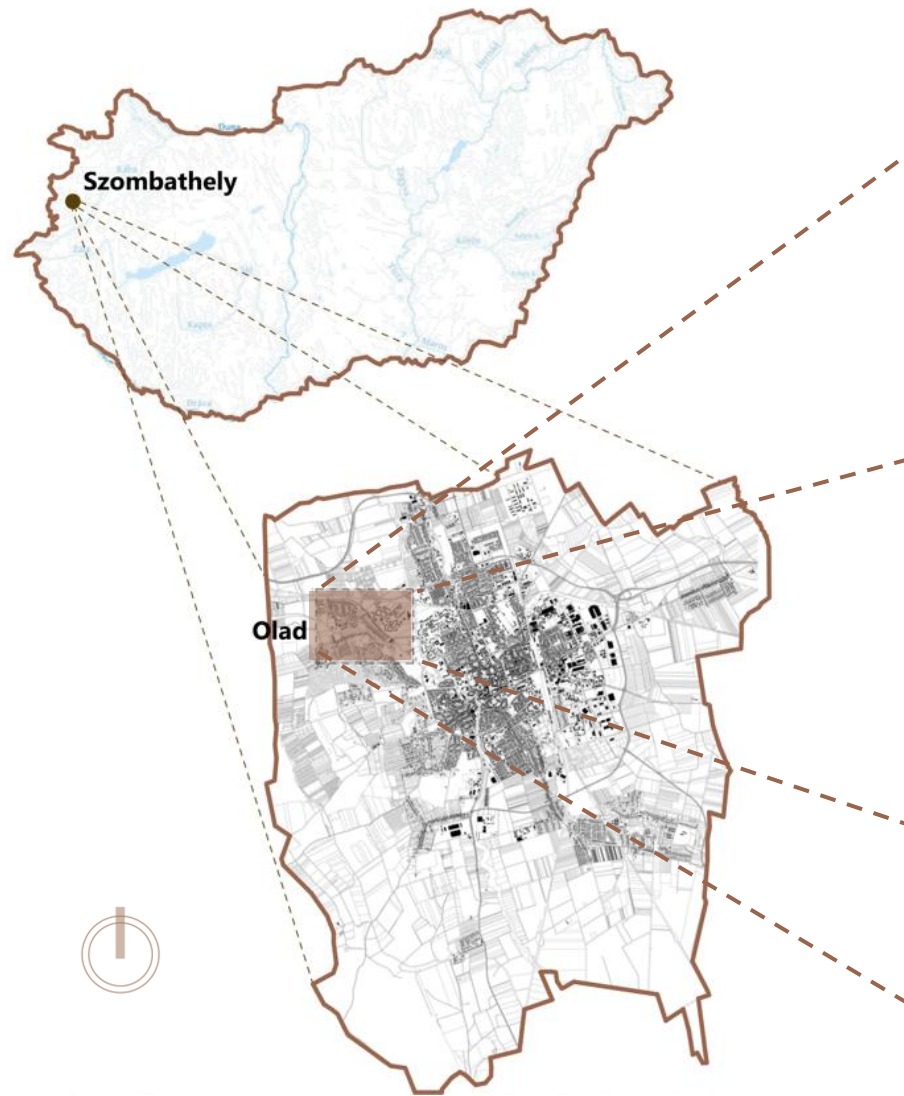


A 90 ÉVES OLADI KILÁTÓ ÉS KÖRNYEZETÉNEK REVITALIZÁCIÓJA



DIPLOMAMUNKA
Jánosa Marcell

MÉK-MÉSZ Diplomadíj 2025 pályázat
2025.12.15

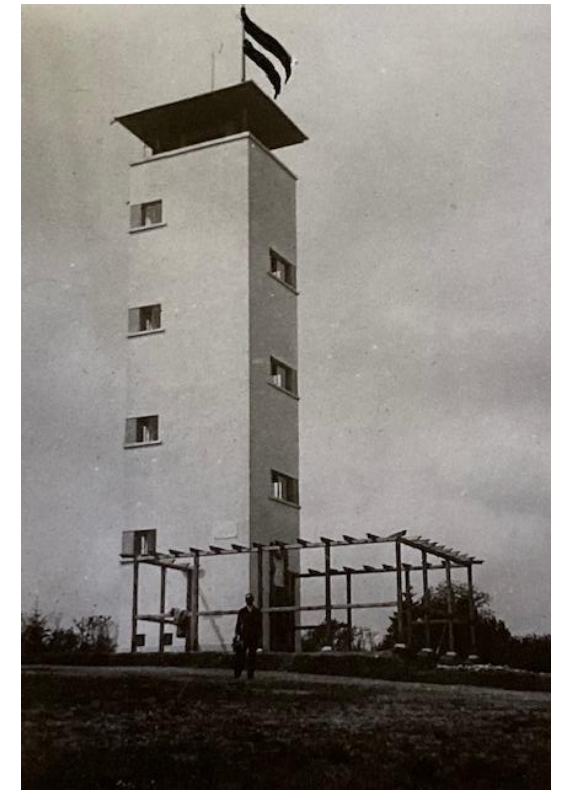
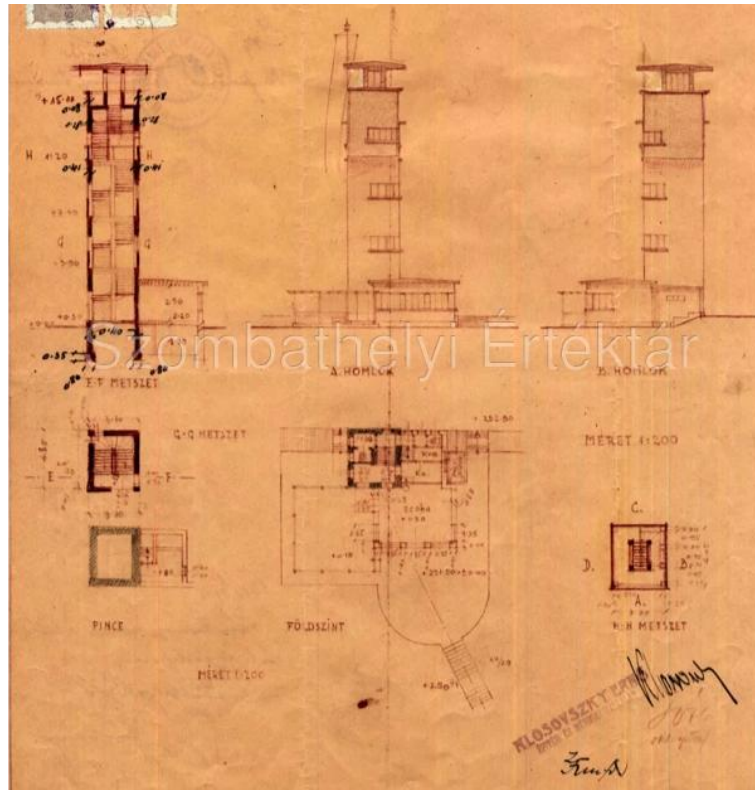


Tervezési helyszín: Szombathely
Olad, oladi domb



1899-1978

Dr. techn. Tóth János
városi főmérnök,
tervezőépítész,
egyetemi magántanár





1964



1976

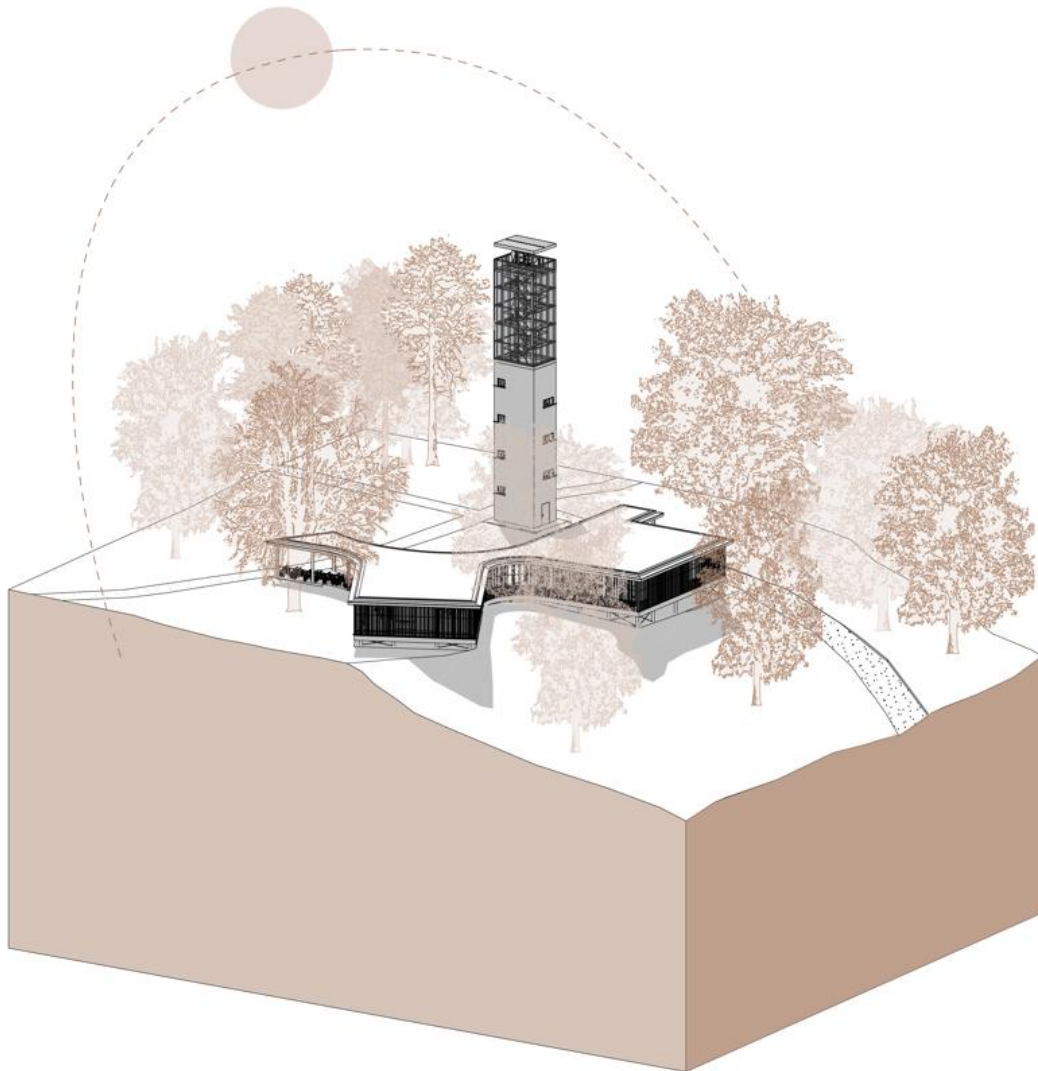


1984

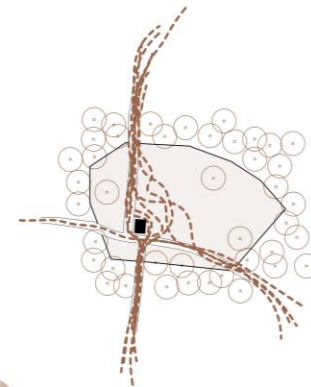
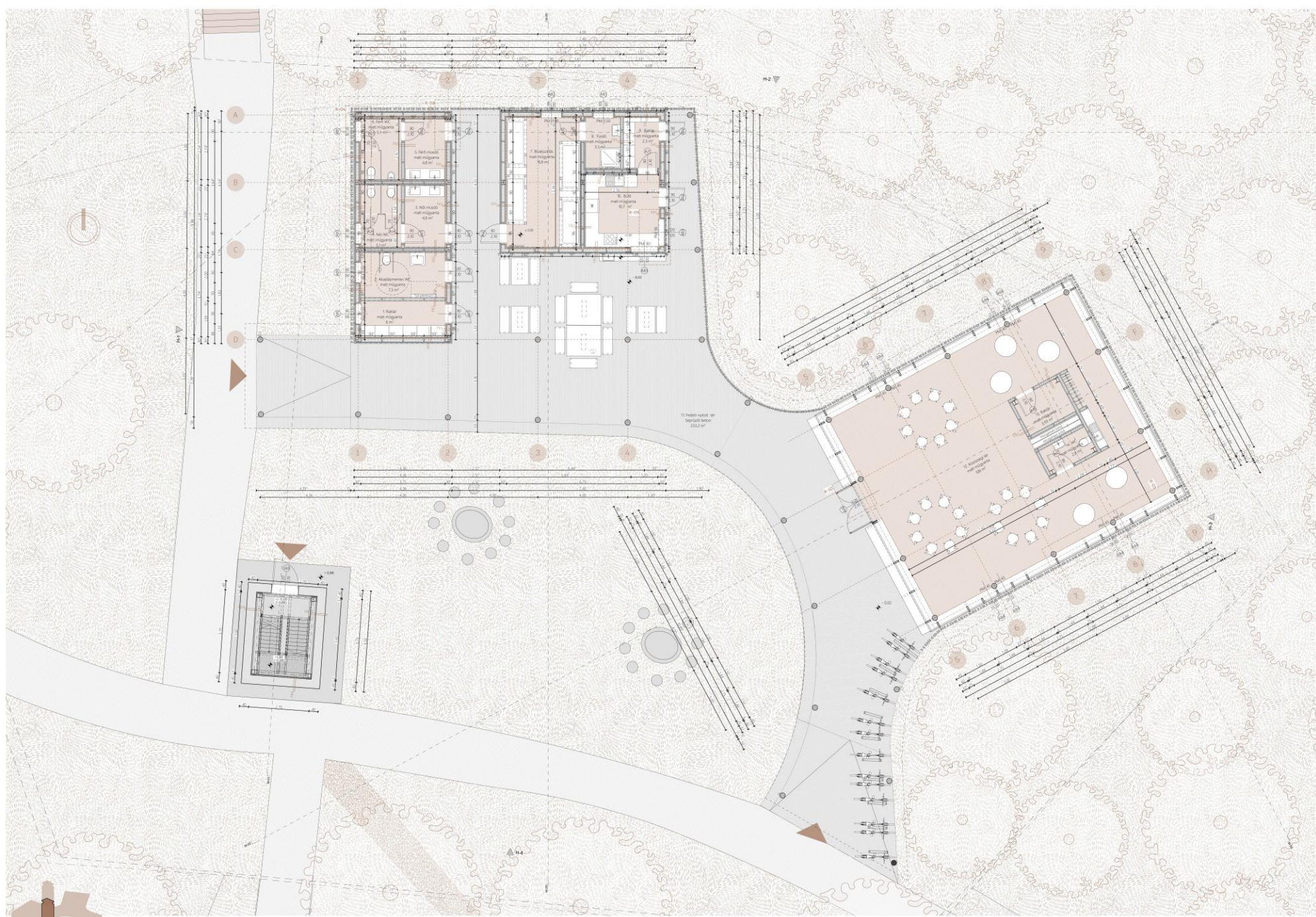


2025



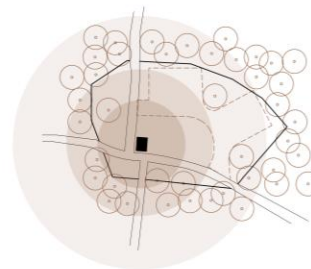


- I. Kilátó megújítása és bővítése
- II. Turista- és közösségi épület létesítése
- III. Oladi-domb tájépítészeti fejlesztése



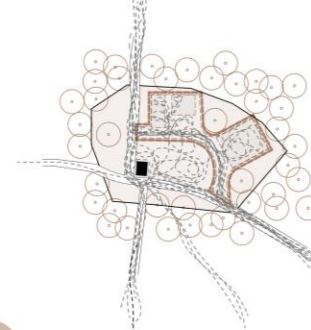
I. Jelelegi beközeledési szokások vizsgálata

A kilitő jellelegi három irányból közelíthető meg, mindhárom útonál szervesen vezet a látogató az építmény közvetlen környezetébe. Az útvonalak kialakítása pontként is működik, így a kilitő tág és vizuális fókuszponttá válik a szomszédos irányból érkezők számára. Emellett lehetőség nyílik a kapcsolódásra a mellette elhelyezkedő réten keresztül is, amely természetesen átvezetést biztosít a környező területek felé.



II. A kilitő vonzásában

Bár a kilitő nem a terület központi teregyében helyezkedik el, elhúzott pozíciója ellenére is markáns térbeli jelenlétet bír. Kis alapterülete ellenére vertikális karaktere és tág kiemelkedése révén vizuálisan urálja a környezetet, így erős orientációs pontként működik. Legszorosabb kapcsolata a mellette elterülő réthéz fűződik, amelyhez közvetlen átmeneti zónáknak kapcsolódik, erősítve ezzel a látogatási potenciálját.



III. Beközeledési szokások vizsgálata a beavatkozás után

A koncepció három, egymásra épülő revitalizációs szintre lehetőséget teremt arra, hogy a terület funkcionálisan diversifikált, többféle használati módot kínáló városi zónává váljon. A beavatkozások célja nem csupán az infrastruktúra fejlesztése, hanem a természetes környezet értékeinek kiemelése és integrálása az új funkciókba. A látogatási területet a szomszédos irányból érkezők számára is elérhetővé teszi, így a kapcsolódási lehetőségek széleskörűen kihasználhatók. A kialakított téri struktúra lehetővé teszi az eltérő intenzitású használati zónák egymás mellett jelenlétét – a kilitő elhelyezkedése a központi látogatási pontoktól alig a csendes periferián. Mindez egy olyan érzékeny és fenntartható fejlődési irányt képvisel, amely a természeti adottságokat nem hátrékként, hanem vezető elemként kezeli.











„ A múltat tiszteld a jelenben, s tartsd a jövőnek.”
Vörösmarty Mihály

